



Come trasformare un piccolo appartamento metropolitano in uno spazio ampio e continuo integrando gli arredi nella muratura

di Maria Francesca Faro

# Piccoli escamotage grandi metamorfosi

Protagonista una parete obliqua, posta di fronte all'ingresso, che consente di differenziare gli ambienti e aumentare le funzioni, disimpegnando la zona giorno dalla zona notte. Questo il punto di partenza della ristrutturazione di un piccolo appartamento milanese (circa 70 mq), dalle sembianze anonime e decisamente "datate". In realtà sono bastati alcu-

ni pochi, semplici escamotage progettuali per trasformarlo - a un costo contenuto - in una casa comoda e funzionale, rigorosamente disegnata nei volumi e negli arredi. Ovvero quinte prospettive, pareti attrezzate e porte scorrevoli, che liberano le stanze dagli arredi e conferiscono profondità agli ambienti, definendo spazi aperti e comunicanti.

Così, mobili su misura risolvono l'arredo della casa: le pareti attrezzate sfruttano le rientranze dei muri, ricavando spazi con funzione pratica perfettamente integrati nell'ambiente, come la libreria incassata della zona giorno che fa da sfondo al divano in tessuto grigio e la cabina armadio con porta a filo muro nella camera matrimoniale; mentre la camera degli

## I costi dell'intervento

### DEMOLIZIONI E RIMOZIONI \_\_\_\_\_ 4.800

- tavolati
- pavimenti
- rivestimenti
- carta da parati
- porte

### COSTRUZIONI \_\_\_\_\_ 14.250

- sottofondo e pavimenti
- tavolati interni
- intonaco e rasature
- controsoffitti
- posa piastrelle pavimento e rivestimento
- fornitura e posa telai scrivano
- pitturazione e stucchi

### SERRAMENTI \_\_\_\_\_ 8.000

- fornitura e posa nuovi serramenti in pvc

### RETE IDRICA, GAS, IMPIANTO ELETTRICO E CONDIZIONAMENTO \_\_\_\_\_ 9.800

- impianto idrico sanitario, compresa posa in opera di apparecchi e rubinetterie
- formazione e installazione impianto di condizionamento
- formazione e installazione impianto elettrico

### TOTALE COMPLESSIVO \_\_\_\_\_ 36.850

*(Esclusa IVA e forniture se non espressamente specificate)*

## I permessi necessari

- Durata dei lavori: 4 mesi
- Tipologia di opera: Lavori di manutenzione straordinaria per opere interne
- Pratica: Comunicazione di inizio attività edilizia libera (CIAL)

ospiti sfrutta la nicchia nella parete per ricavare il guardaroba.

Tocco finale: il controsoffitto che si fa elemento contenitore, trasformandosi in mensola nella zona living, e segna il passaggio nella zona notte attraverso un disimpegno descritto da un armadio a muro a tutta altezza.

## PROGETTISTI

**Architetto Francesca Ferlazzo Natoli**

[francesca@ferlazzonatoli.com](mailto:francesca@ferlazzonatoli.com)

[www.ferlazzonatoli.com](http://www.ferlazzonatoli.com)

## ARREDI SU MISURA

**Luca Valenti**

[www.labottegadiluca.it](http://www.labottegadiluca.it)

## FOTO

**Roberto Gelmetti**

[www.robvision.it](http://www.robvision.it)

**Luca Villa**

[www.immaginidinatura.it](http://www.immaginidinatura.it)

## ESTETICAMENTE FUNZIONALI

I controsoffitti, utili per l'inserimento degli impianti, segnano il perimetro dei differenti ambienti, caratterizzando gli spazi continui. Diventano mensola nella zona living, segnando il passaggio tra zona giorno e zona notte

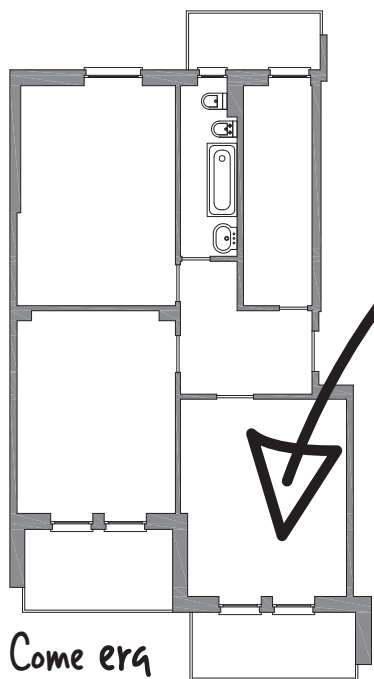


Il ridimensionamento della cucina ha permesso di disimpegnare la zona giorno dalle camere da letto e dagli spazi di servizio, ricavando una zona pranzo autonoma continua con il living, e di ricavare due bagni con doccia, cabine armadio e pareti attrezzate integrate nei muri, ottimizzando gli spazi.





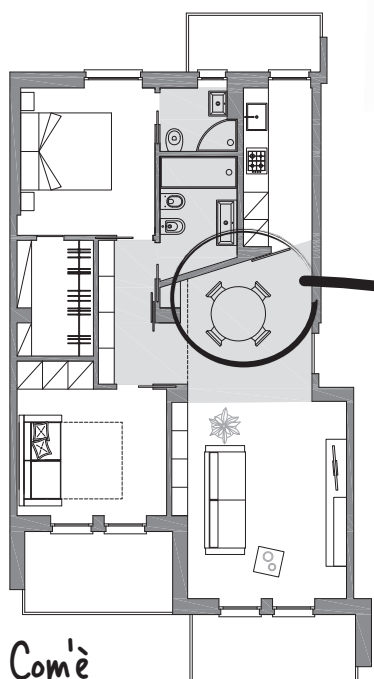
## TRASFORMATO CON POCHI INTERVENTI



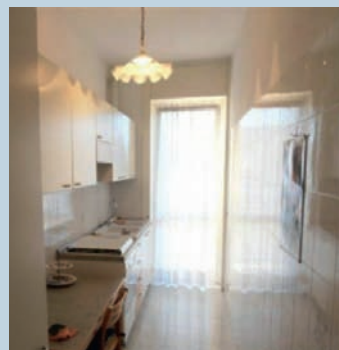
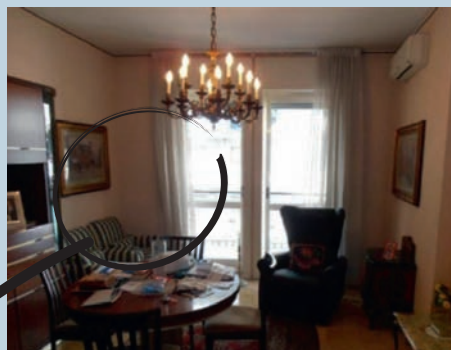
Come era

### IN ORIGINE

La planimetria presentava un ingresso tradizionale su cui insistevano le porte di accesso di soggiorno, camere da letto, cucina e zone di servizio.



Com'è



Un appartamento di 70 mq, con pareti finestrate sui due fronti paralleli che sembrano vincolare la distribuzione degli ambienti.

### LA RISTRUTTURAZIONE

ha riconfigurato tutti gli ambienti, nonché la sostituzione di impianti e pavimenti. La trasformazione degli ambienti ha consentito di liberare l'ingresso, inserendo nuove funzioni per ottenere un'abitazione moderna, dinamica con spazi ampi e articolati.

